

Specificații tehnice pentru Lot 1:

DESCRIEREA TEHNICĂ A MODELULUI DE SERĂ TIP TUNEL CU PERETII DREPTI, FORMA ARCOLUI GOTIC, “GEO M 90G”, 9m x 20m, 1 unități, Proiect 180m².

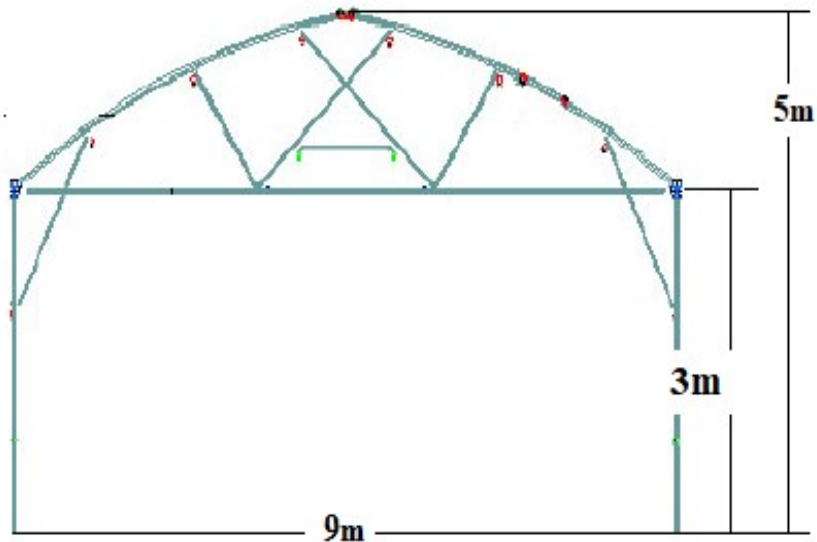
1.DESCRIERE GENERALĂ

Sera tip tunel, cu pereții drepți, “GEO M 90 Gothik”, 9m x 20m, forma arcului Gothika, cu suprafata de 180 m², acoperita cu 2 straturi de polietilenă de 200mk, cu una intrari, ventilație laterală stînga – dreapta, manuala in varianta standarta.

2.DIMENSIUNI

LĂȚIMEA SEREI	9 m
NUMĂR DE SERE	1
LUNGIMEA SEREI	20 m
INĂLȚIMEA LA VÎRF	4,75m - 5 m
INĂLȚIME LA BARA SUPORT CULTURĂ	3,0m
SUPRAFAȚA UNEI SERE	180 m ²

Forma arcului – Gothik type



CREĂM VALOARE PENTRU ALȚII: INSTITUȚIILE ÎPT DEZVOLTĂ COMPETENȚE PROFESIONALE RELEVANTE (CREATIVO)

Schiță

